

LED-Platinenleuchte

PRO-Serie 2

50 - 80 W - 1,5 Meter

NTP-50W/*PR2*15L19

NTP-80W/*PR2*15L19

DALI
DIM ready

IP65

Produktbezeichnung
LED-Platinenleuchte

Form & Design
Robustes und widerstandsfähiges Design

Ausführung
Klar oder mattiert,
inkl. **MEANWELL-Transformator**



Netzspannung
100 - 240 VAC, 50/60 Hz (Treiber),
34 - 40 VDC (Leuchte)

Anschluss
Offene Enden (Transformator),
Fortlaufende Reihenschaltung möglich

Material
Aluminium-Rückseite, PC-Abdeckung

Lebensdauer (L70/B10)
≥ 50.000 Std.

Gehäusefarbe
Weiß

Betriebstemperatur
-20 °C bis +50 °C

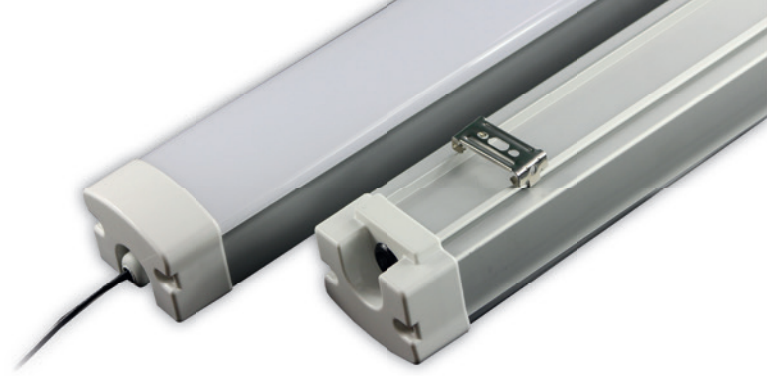
Farbwiedergabe
Ra ≥80

LED-Chip
SMD 2835 High Lumen

Systemleistung
50W: 55 W - 55 kWh/1000h
80W: 88 W - 88 kWh/1000h

Produktmaße (L x B x H)
1.500 x 92 mm x 74 mm

Produktgewicht
2,6 kg



Produktvarianten

Variante	Lichtfarbe	Lumen	Abdeckung	Dimmbarkeit	Artikel-Nr.	
50W 1,5 m	white light	4.000k	4.750 lm	klar 120°	NTP-50W/NPR2NC15L19	
	sky white	5.000k	4.850 lm		NTP-50W/NCP2NC15L19	
	cold white	6.500k	4.950 lm		NTP-50W/CPR2NC15L19	
	white light	4.000k	4.750 lm		DALI DIM ready	NTP-50W/NPR2DDC15L19
	sky white	5.000k	4.850 lm			NTP-50W/NCP2DDC15L19
	cold white	6.500k	4.950 lm			NTP-50W/CPR2DDC15L19
	white light	4.000k	4.320 lm	—		NTP-50W/NPR2NF15L19
	sky white	5.000k	4.410 lm			NTP-50W/NCP2NF15L19
	cold white	6.500k	4.500 lm			NTP-50W/CPR2NF15L19
	white light	4.000k	4.320 lm		DALI DIM ready	NTP-50W/NPR2DDF15L19
	sky white	5.000k	4.410 lm			NTP-50W/NCP2DDF15L19
	cold white	6.500k	4.500 lm			NTP-50W/CPR2DDF15L19
80W 1,5 m	white light	4.000k	7.600 lm	klar 120°		NTP-80W/NPR2NC15L19
	sky white	5.000k	7.760 lm			NTP-80W/NCP2NC15L19
	cold white	6.500k	7.920 lm			NTP-80W/CPR2NC15L19
	white light	4.000k	7.600 lm		DALI DIM ready	NTP-80W/NPR2DDC15L19
	sky white	5.000k	7.760 lm			NTP-80W/NCP2DDC15L19
	cold white	6.500k	7.920 lm			NTP-80W/CPR2DDC15L19
	white light	4.000k	6.910 lm	—		NTP-80W/NPR2NF15L19
	sky white	5.000k	7.055 lm			NTP-80W/NCP2NF15L19
	cold white	6.500k	7.200 lm			NTP-80W/CPR2NF15L19
	white light	4.000k	6.910 lm		DALI DIM ready	NTP-80W/NPR2DDF15L19
	sky white	5.000k	7.055 lm			NTP-80W/NCP2DDF15L19
	cold white	6.500k	7.200 lm			NTP-80W/CPR2DDF15L19

Clevere Reihenschaltung dank Durchgangsverdrahtung

Unsere LED-Platinenleuchten der PRO-Serie 2 lassen sich clever miteinander kombinieren, denn sie ermöglichen eine einfache Durchgangsverdrahtung. So muss nicht jede LED-Leuchte separat mit der Stromversorgung verbunden werden. Stattdessen können nachfolgende Leuchtelemente an den entsprechenden Ausgängen der vorgeschalteten Elemente mit Spannung versorgt werden. **Bis zu 21 Module können Sie auf diese Weise in Reihenschaltung betreiben.** Dabei haben Sie zwei Anschlussmöglichkeiten zur Auswahl:

1. Möglichkeit:

Verbindung über Anschlusskabel



2. Möglichkeit:

Direkte Verbindung, nahtloser Übergang



Vielfältige Anwendungsbereiche

Ob zur kräftigen Ausleuchtung in Parkhäusern oder Tiefgaragen, als effiziente Lichtquelle in großen Produktionshallen oder als optimal anpassbares Lichtband in Lagerhallen - durch die hohe Flexibilität unserer PRO-Serie 2 lässt sich die Platinenleuchte für viele Anwendungsbereiche optimal einsetzen.



Die o.g. Daten wurden durch „nexxt trading“ erhoben und in kontrolliertem Umfeld abgenommen. Die Werte können durch ein unterschiedliches Bedienungsumfeld abweichen. Sie beschreiben lediglich die gemessenen Nennwerte. Druckfehler und Irrtümer vorbehalten. Bilder können vom eigentlichen Produktdesign chargenbedingt abweichen. Alle Rechte vorbehalten.

nexxt trading GmbH & Co. KG, Postfach 20 11 52, 56011 Koblenz, Germany